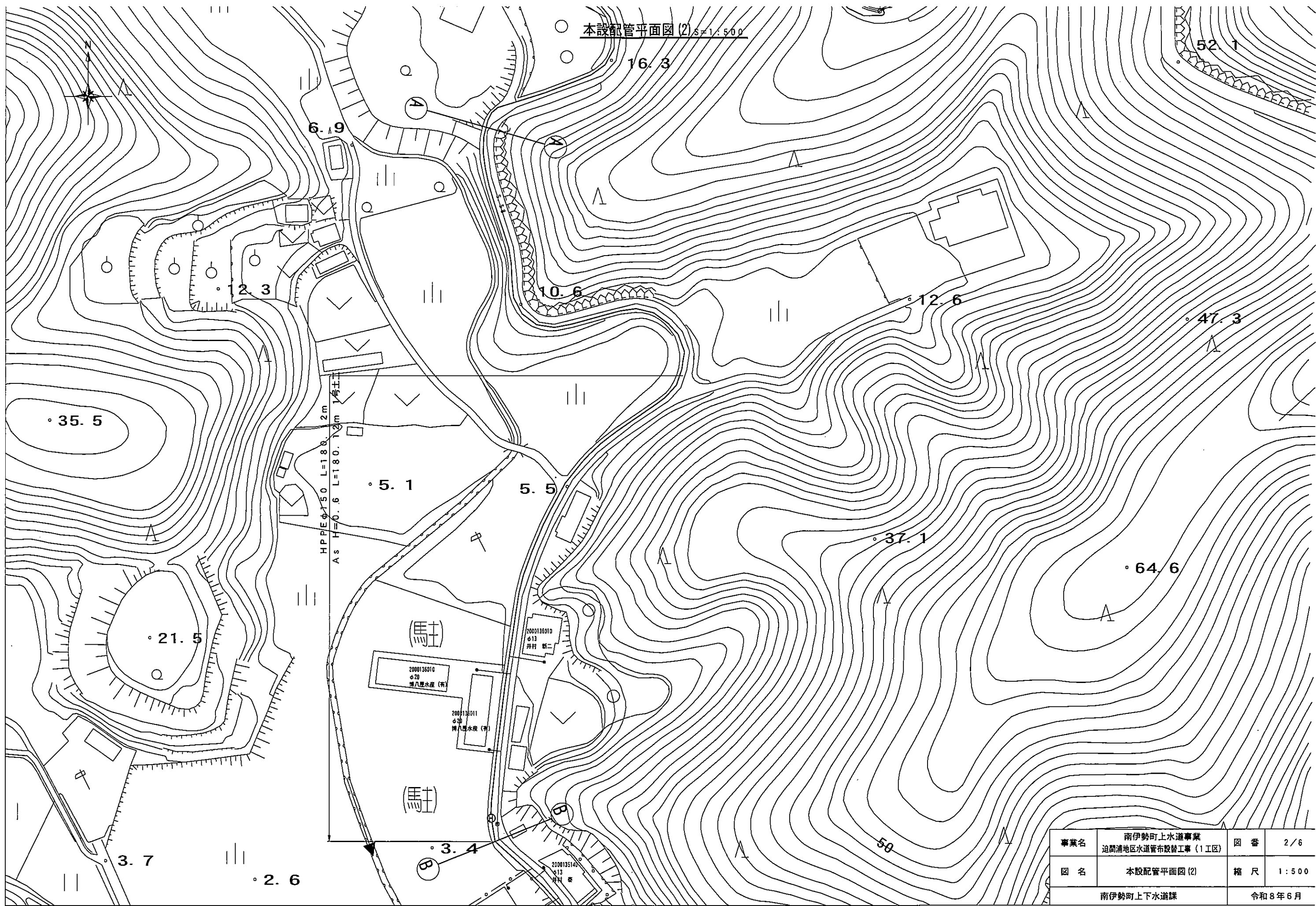
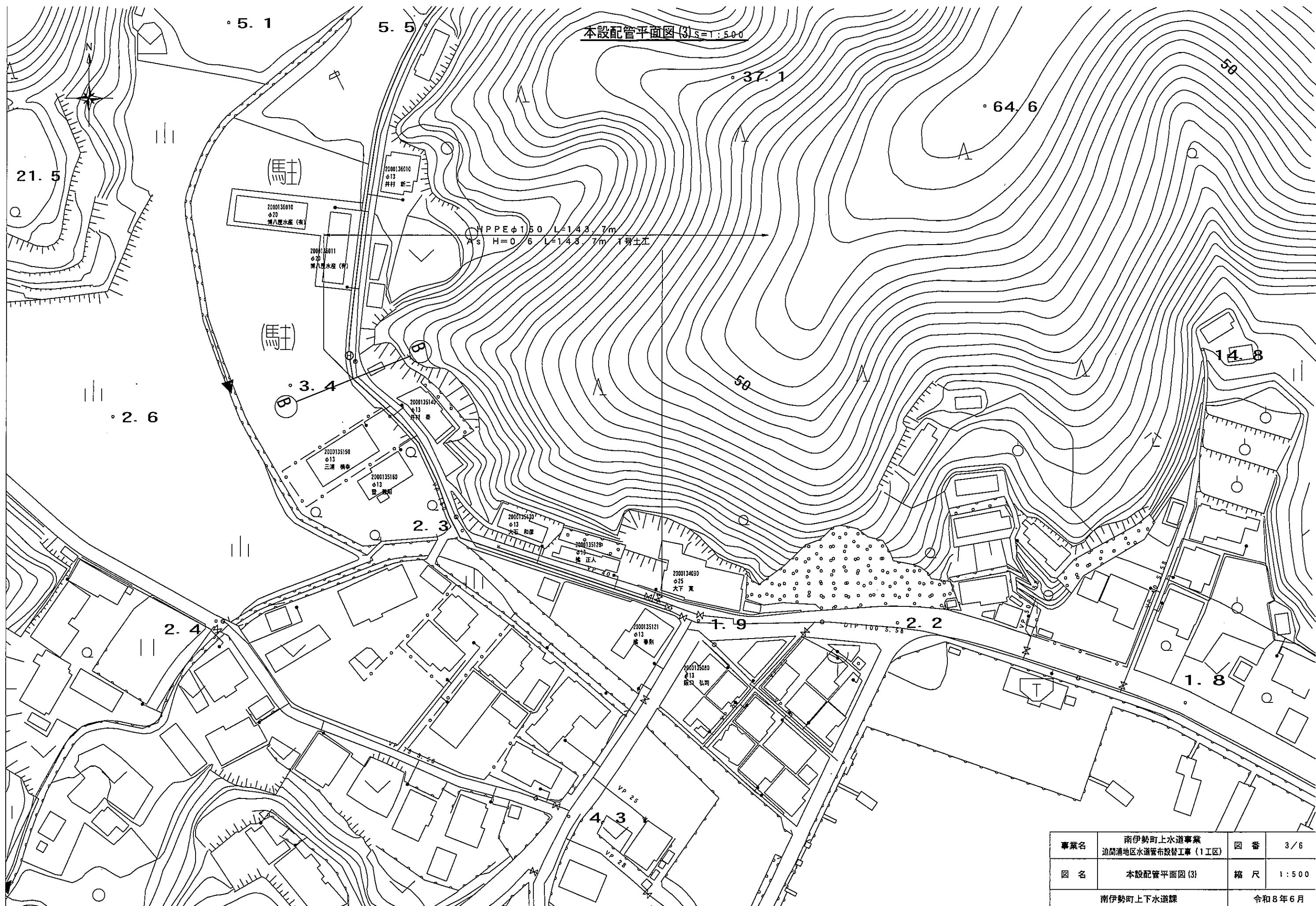


事業名	南伊勢町上水道事業 迫間浦地区水道管布設替工事(1工区)	図番	1/6
図名	位置図	縮尺	1:200



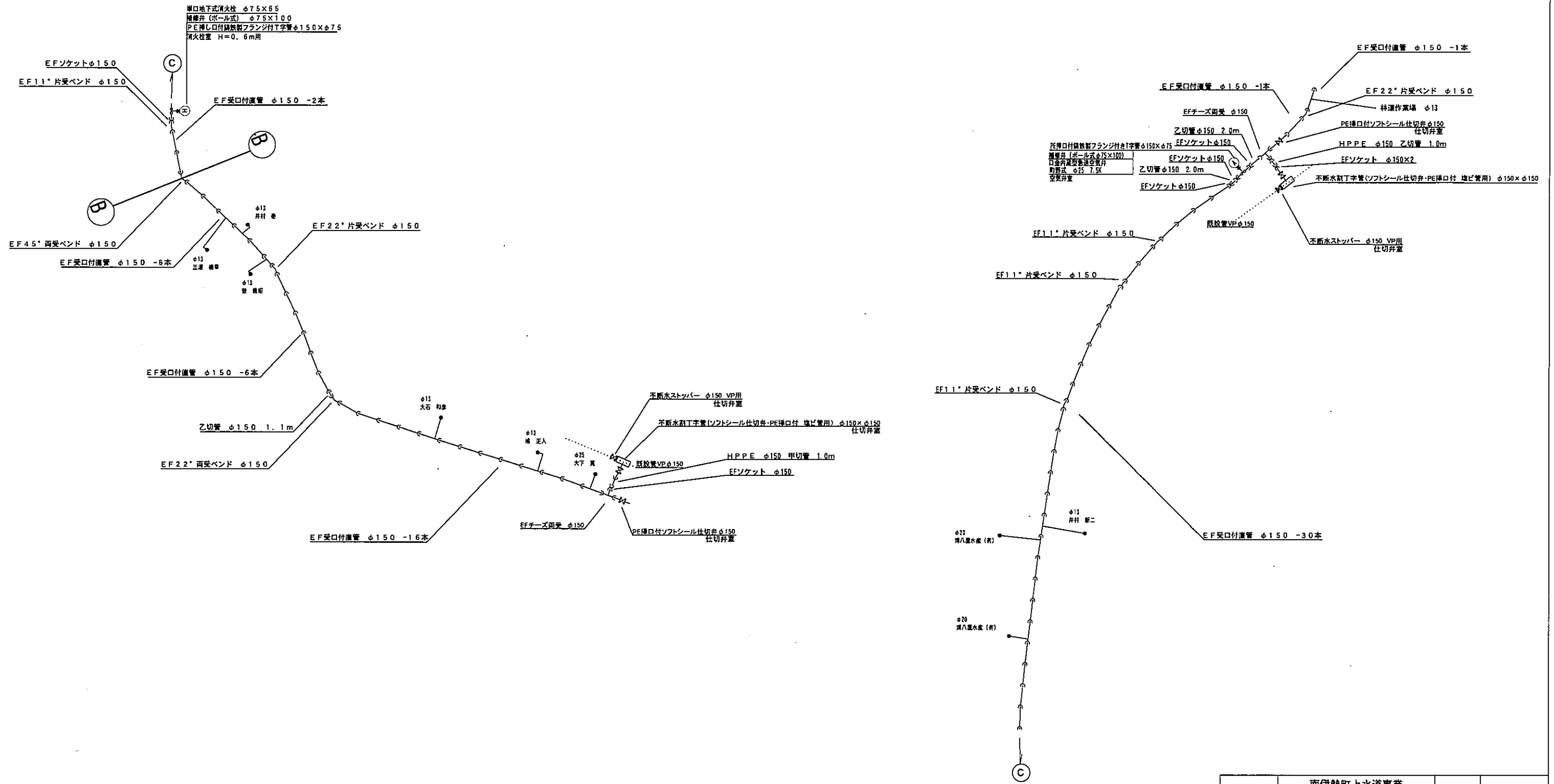
事業名	南伊勢町上水道事業 迫間浦地区水道管布設替工事(1工区)	図番	2/6
図名	本設配管平面図(2)	縮尺	1:500
南伊勢町上下水道課		令和8年6月	

本設配管平面図(3) S=1:500



事業名	南伊勢町水道事業 追分浦地区水道管布設替工事(1工区)	図番	3/6
図名	本設配管平面図(3)	縮尺	1:500
南伊勢町上下水道課		令和8年6月	

本設配管詳細図 (2) s=NO SCALE

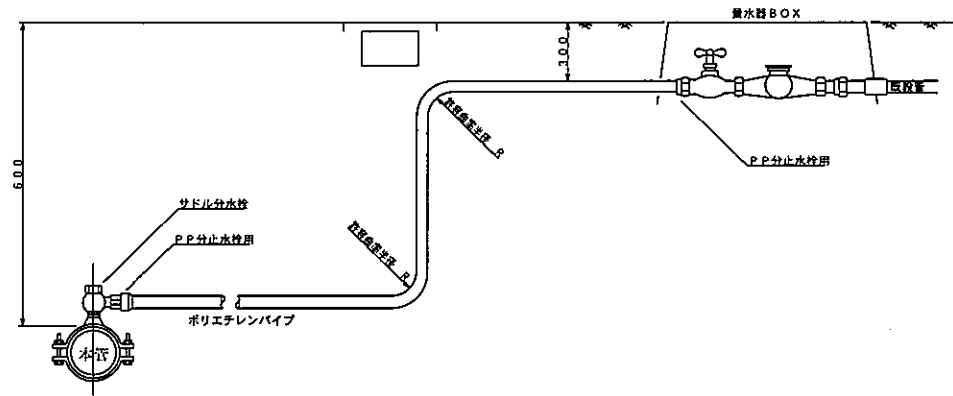


※既設送水管φ125及び配水管φ150の埋設位置を確認すること。

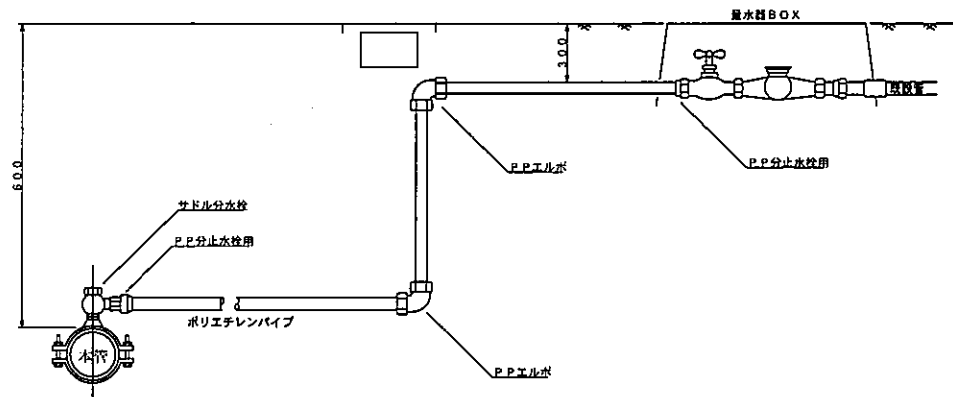
事業名	南伊勢町上水道事業 追間浦地区水道管布設替工事 (1工区)	図番	4/6
図名	本設配管詳細図 (2)	縮尺	NO SCALE
南伊勢町上下水道課		令和8年6月	

給水管布設標準図

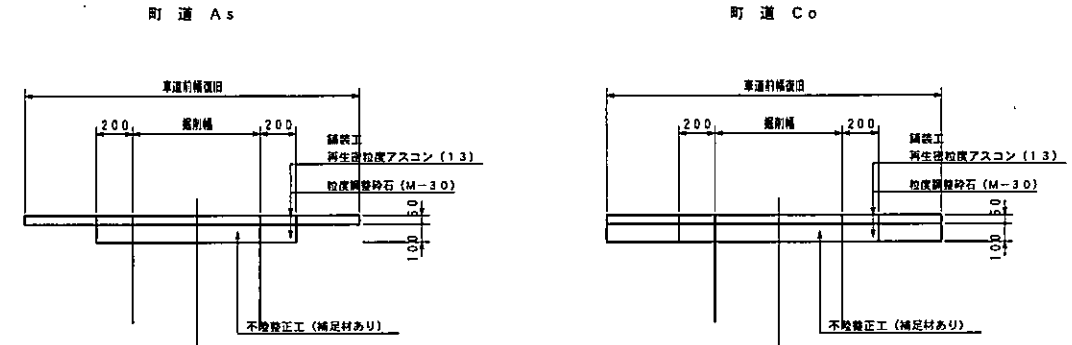
止水栓に接続する場合



ポリエチレン管の場合曲げ半径 (R) が設計値以下の場合

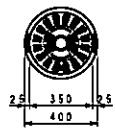


町道本復旧図

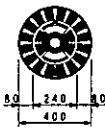


弁・栓室据付標準図

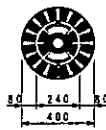
2.0凸蓋付栓



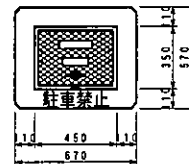
2.4蓋付栓



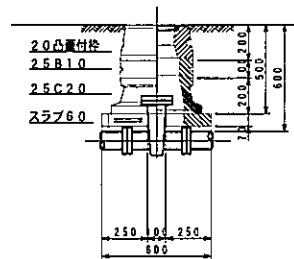
2.4蓋付栓



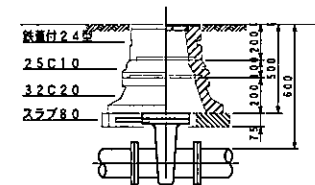
3.5×4.5蓋付栓消火栓



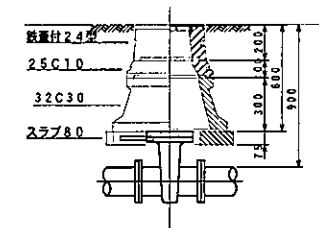
仕切弁室 (φ20~φ100)
H=0.60



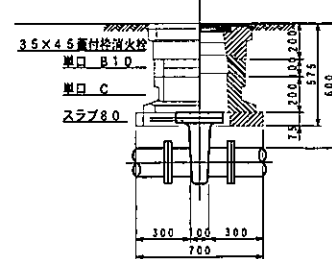
仕切弁室 (φ150~φ200)
H=0.60



仕切弁室 (φ150~φ200)
H=0.90



消火栓室 (単口用)
H=0.60



事業名	南伊勢町上水道事業 迫間浦地区水道管布設替工事 (1工区)	図番	6/6
図名	給水管布設標準図 弁・栓室据付標準図	縮尺	NO SCALE
南伊勢町上下水道課		令和8年6月	