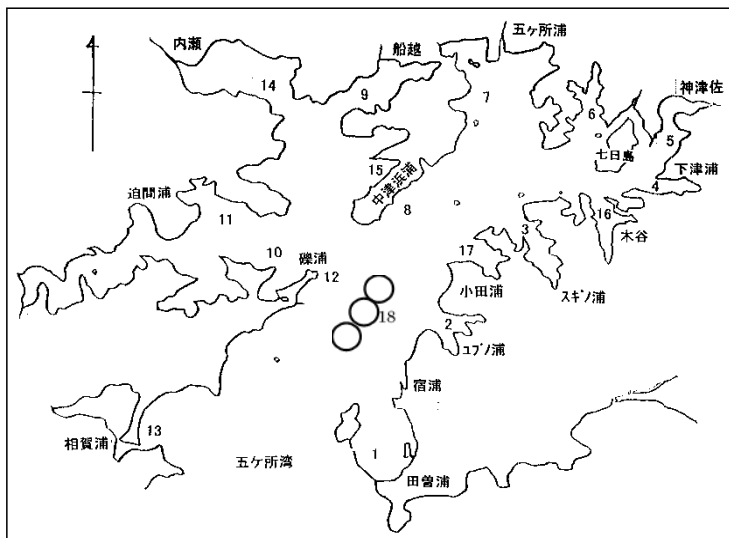


五ヶ所湾海況調査情報 5年度 6-1号(10月5日)



2023.10.5

測点 漁場名 観測時間	水深		水温		溶存酸素	塩分濃度	プランクトン(細胞/ml)		
	(m)	(°C)	(mg/l)	(2m)%		ケイソウ類	①	②	
1 田曾浦 8:53	0	24.1	6.5	37.0		40			
	2	24.7	6.3			0			
	5	25.6	6.1			0			
	10	25.9	5.9			60			
	B=12.1								
13 相賀浦 9:03	0	25.5	6.4	37.6		0			
	2	25.6	6.5			0			
	5	25.8	6.5			0			
	10	25.9	6.3			0			
	B=14.0								
10 磯浦 9:16	0	23.3	6.1	37.7		60			
	2	25.4	5.1			0			
	5	25.9	5.6			0			
	10	25.9	5.7			0			
	B=18.7								
11 迫間浦 9:23	0	24.3	4.9	37.9		0			
	2	25.6	4.5			0			
	5	26.0	4.7			0			
	10	25.9	5.3			0			
	B=19.4								
14 内瀬 9:35	0	23.3	5.9	37.7		0			
	2	25.7	6.1			0			
	5	25.9	5.7			0			
	8	25.8	5.2			0			
	B=9.6								
9 船越 9:43	0	24.3	6.2	37.3		0			
	2	25.5	6.3			0			
	5	25.8	5.8			0			
	10	25.9	4.9			0			
	B=12.7								
15 中津浜(裏) 9:51	0	23.6	6.2	36.9		0			
	2	25.0	6.1			0			
	5	25.9	5.8			0			
	10	25.9	5.4			0			
	B=13.0								
18 マグロ養殖場 10:08	0	25.2	6.0	37.0		0			
	2	25.8	6.2			0			
	5	25.9	6.0			0			
	10	26.1	6.2			100			
	15	25.9	5.9						
	B=28.2								

\* 計数方法 : 0.1mlで計数を行い、1mlで算出し数値とした。