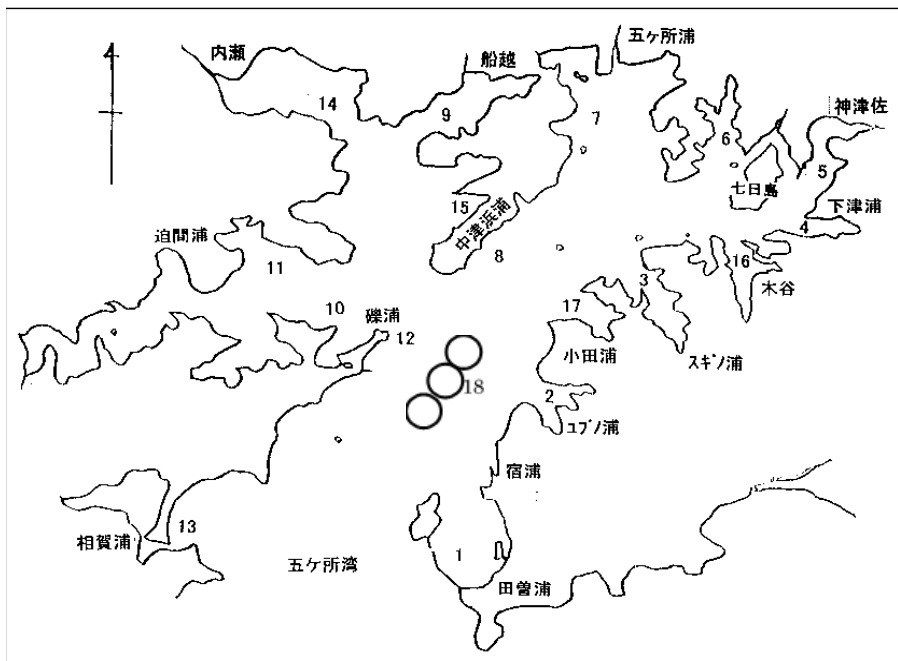


五ヶ所湾海況調査情報 6年度 6-1号(7月25日)



2024.7.25

測点 漁場名 観測時間	水深	水温	溶存酸素	塩分濃度	プランクトン(細胞/ml)		
	(m)	(°C)	(mg/l)	(2m)‰	ケイソウ類	カレニア ミキモトイ	ギムノデニウ ム カテナータム
1 田曾浦 7:32	0	28.9	6.5	35.1	1100		
	2	28.8	6.5		920		
	5	27.0	6.7		670		
	10	24.9	5.2		120		
	B=12.4						
13 相賀浦 7:44	0	28.1	6.9	35.7	550		
	2	27.4	6.8		480		
	5	26.8	6.9		500		
	10	25.7	7.0		20		
	B=14.0						
10 磯浦 7:59	0	29.7	7.5	35.2	1820		
	2	28.7	8.5		1020		
	5	27.0	6.9		800		
	10	25.0	6.9		810		
	B=18.8						
11 迫間浦 8:05	0	29.7	7.6	35.2	940	0	0
	2	28.8	8.8		560	0	0
	5	27.1	6.9		330	37	32
	10	24.7	5.8		80	1	0
	B=20.1						
14 内瀬 8:19	0	28.8	7.5	35.4	80		
	2	28.5	7.7		400		
	5	26.5	7.2		30		
	7	24.9	5.4		140		
	B=9.8						
9 船越 8:26	0	30.4	7.0	35.4	780		
	2	28.3	7.6		820		
	5	26.6	7.2		0		
	10	24.3	4.9		100		
	B=12.6						
15 中津浜(裏) 8:35	0	29.5	6.8	35.4	860		
	2	28.1	7.8		1280		
	5	27.1	7.5		400		
	10	24.6	5.6		80		
	B=12.9						
18 マグロ養殖場 8:46	0	29.2	7.4	35.5	550		
	2	28.3	7.6		180		
	5	27.1	7.1		250		
	10	25.6	7.1		0		
	15	23.7	6.6		-		
B=26.3							

\* 計数方法 : 0.1mlで計数を行い、1mlで算出し数値とした。(迫間浦は1mlで計数した。)