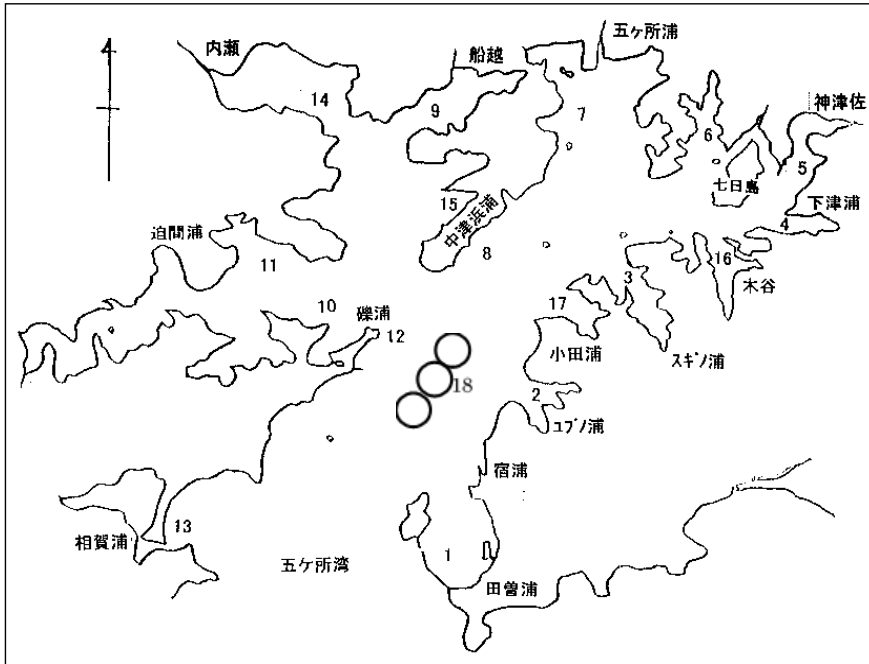


五ヶ所湾海況調査情報 8年度 2-2号(5月12日)



2026.5.12

測点 漁場名 観測時間	水深	水温	溶存酸素	塩分濃度	プランクトン(細胞/ml)			
	(m)	(°C)	(mg/l)	(2m)‰	ケイソウ類	ギムノディニウム クロロフォルム	②	③
1 田曾浦 9:27	0	18.2	7.9	32.9	510			
	2	17.9	8.0		400			
	5	17.8	8.1		560			
	10	17.4	8.1		960			
	B=11.5							
13 相賀浦 9:47	0	18.5	7.6	32.9	80			
	2	18.2	7.8		980			
	5	18.1	8.0		570			
	10	17.5	8.1		30			
	B=13.1							
10 磯浦 10:04	0	18.6	7.9	32.5	1810	0		
	2	18.4	7.6		3910	0		
	5	17.7	8.2		1350	0		
	10	17.2	8.3		410	2550		
	B=18.5							
11 泊間浦 10:13	0	18.8	7.7	32.6	1100	0		
	2	18.2	7.8		3080	0		
	5	17.7	8.0		2230	0		
	10	17.1	8.3		890	320		
	B=18.5							
14 内瀬 10:31	0	19.5	7.6	32.7	680			
	2	18.2	8.2		1170			
	5	17.6	8.2		330			
	6.7	17.4	8.2		290			
	B=7.7							
9 船越 10:42	0	19.2	7.5	32.5	80			
	2	18.2	8.1		1070			
	5	17.8	8.1		300			
	10	17.3	8.0		80			
	B=11.8							
15 中津浜(裏) 10:54	0	18.8	7.6	32.5	1090	30		
	2	18.2	8.0		440	0		
	5	18.0	8.1		320	0		
	10	17.4	8.1		80	380		
	B=12.3							
18 五ヶ所湾 マグロ養殖場 11:08	0	18.6	7.7	32.7	0	0		
	2	18.3	7.6		220	0		
	5	17.7	7.1		0	450		
	10	17.6	6.7		120	1510		
	B=26.5							

* 計数方法 : 0.1mlで計数を行い、1mlで算出し数値とした。