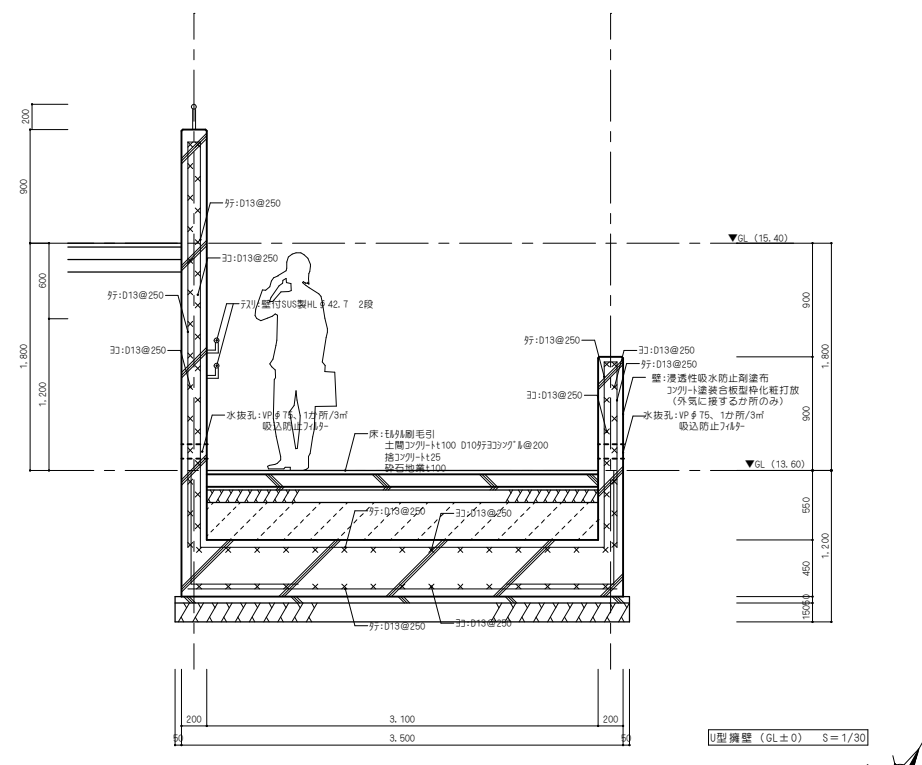
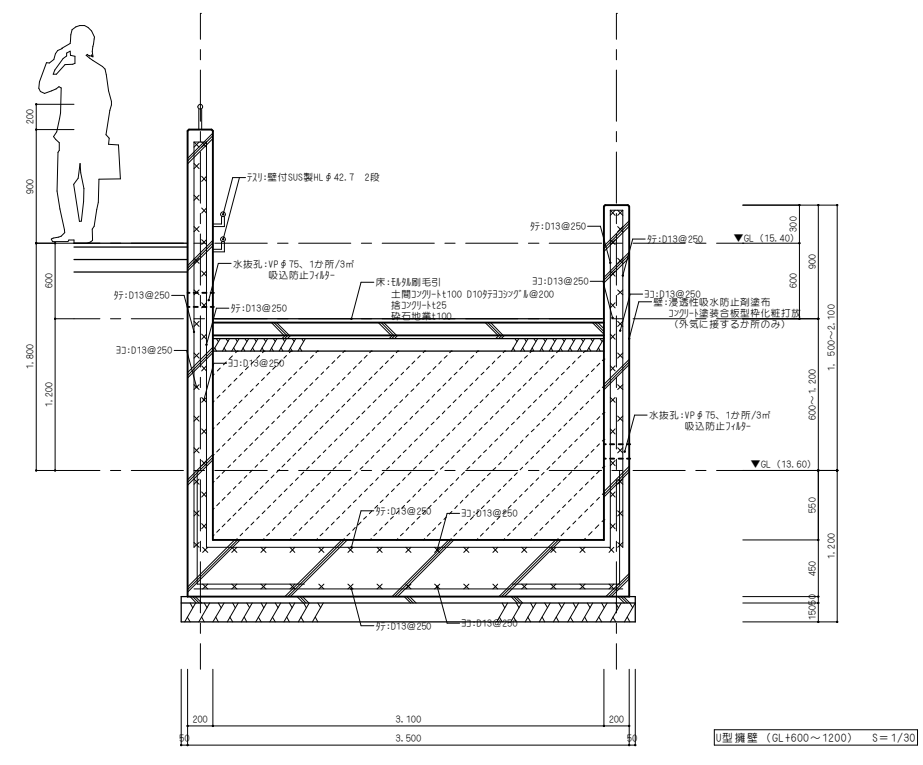
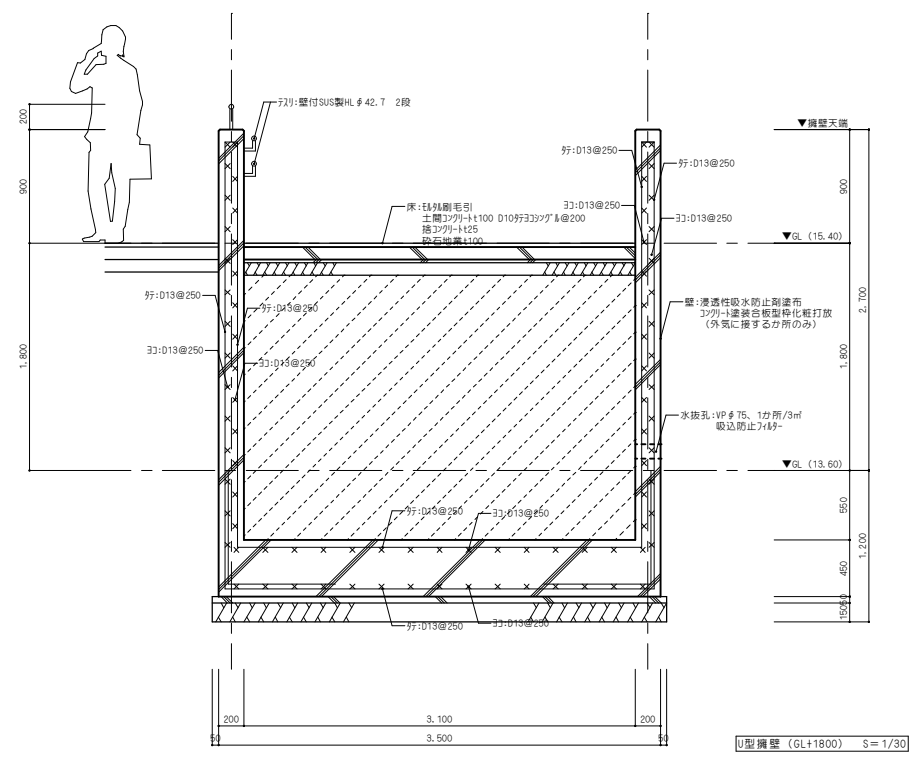
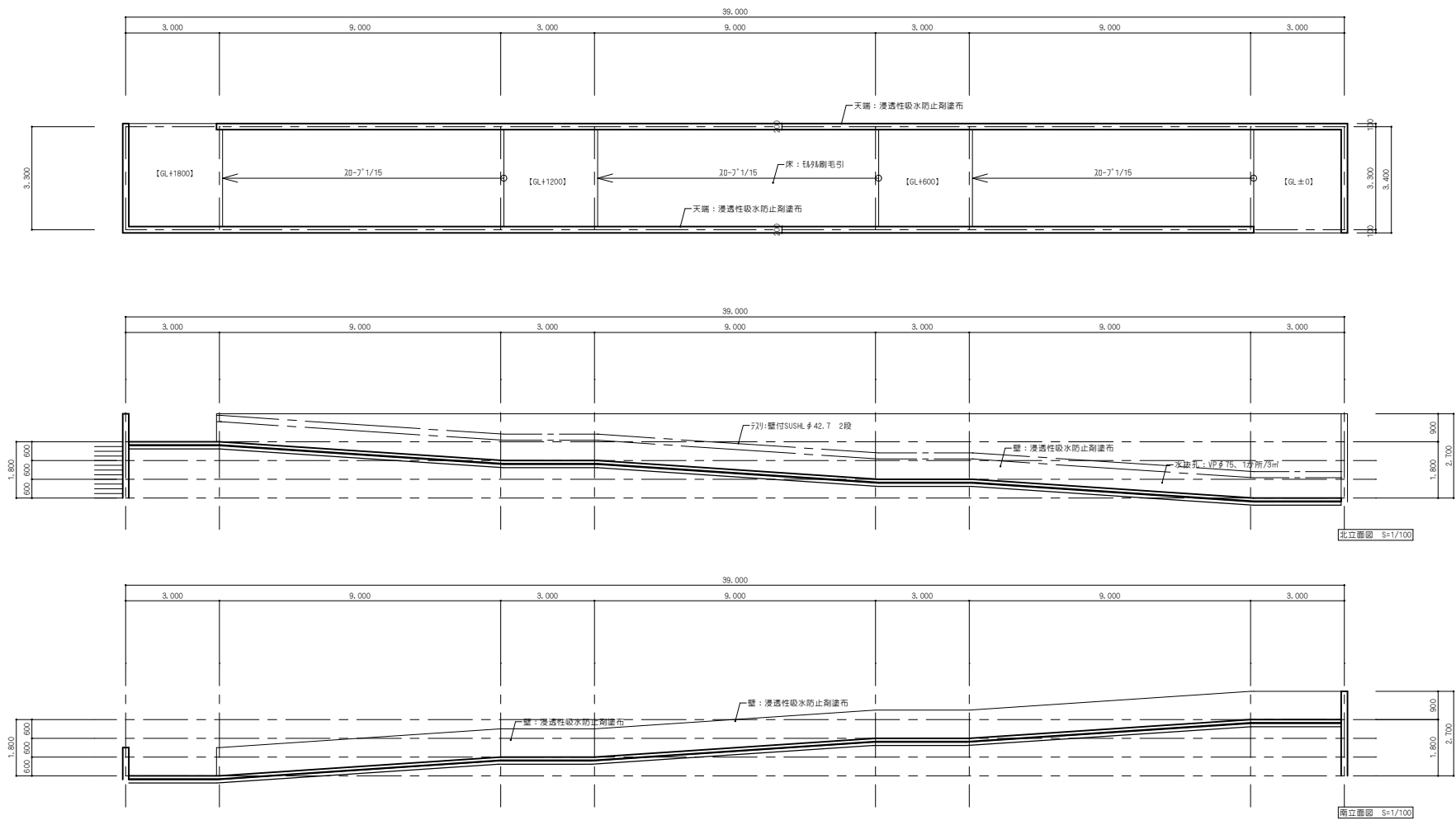
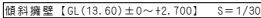
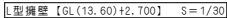
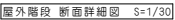
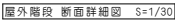
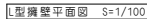


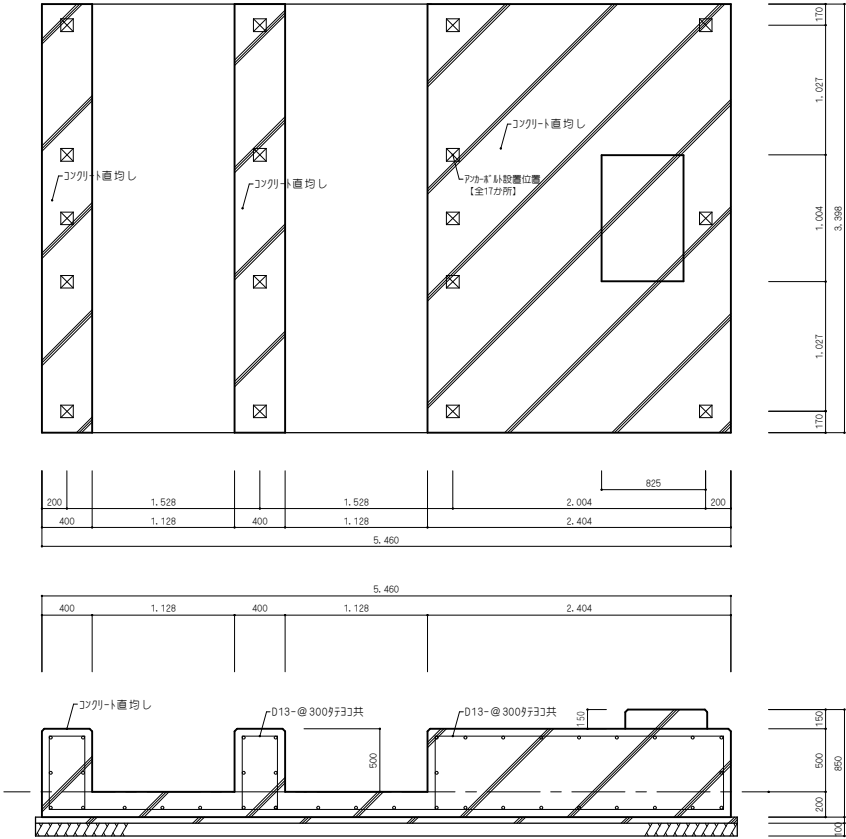
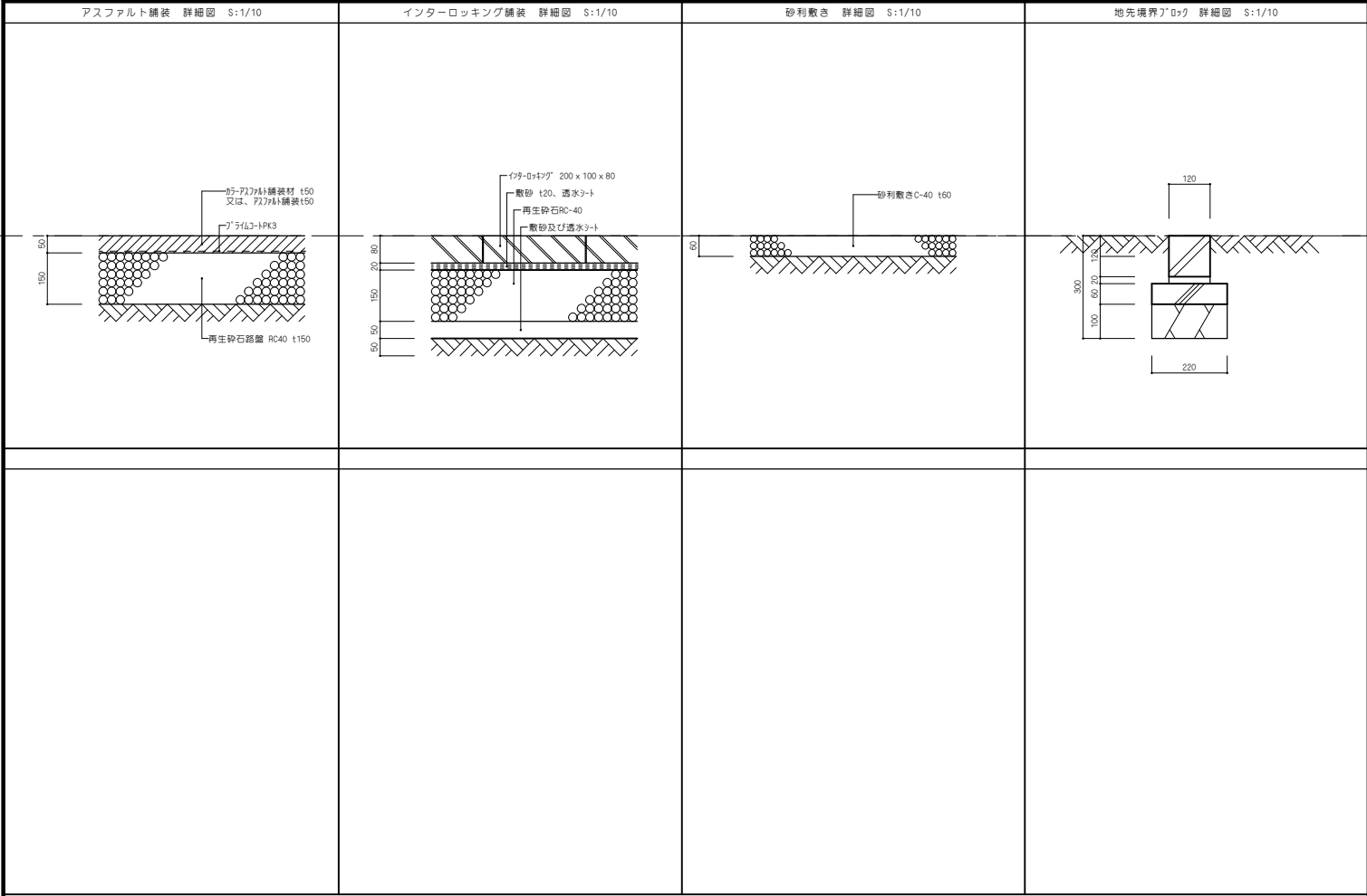
凡 例	
	花壇・植栽 撤去
	アスファルト舗装 撤去
Ⓐ	渡り廊下② 撤去 【別紙参照】
Ⓑ	倉庫⑤ 撤去 【S造、W2.640、D1.800、H2.100程度】
Ⓒ	79"棚 撤去 【W9.000、D3.000、H2.300程度】
Ⓓ	279"棚 撤去 【W5.500、H1.800程度】
Ⓔ	279"棚 撤去 【W17.000、H1.800程度】
Ⓕ	看板 撤去 【2カ所 程度】
Ⓖ	旗竿 撤去
Ⓗ	記念碑 一時撤去 【計3カ所】
Ⓘ	道具 撤去 【雲梯W7.200 * D1.000程度】
Ⓙ	道具 撤去 【鉄棒 撤去】
Ⓚ	照明塔 撤去 【計9カ所】
Ⓛ	ハンナット 撤去
Ⓜ	花壇① 撤去
Ⓝ	花壇②③ 撤去
Ⓞ	花壇④ 撤去
Ⓟ	夜間照明 制御盤 一時撤去
Ⓠ	引込柱 撤去
Ⓡ	ポットツツ 撤去 【H1.200程度】
Ⓢ	ポットツツ 撤去 【H1.200程度】
Ⓣ	側溝 撤去 【W300】
Ⓤ	V5側溝 撤去 【W300】
Ⓥ	
Ⓦ	
Ⓧ	
Ⓨ	
Ⓩ	
①	植栽 撤去 【高木（4～5m）5本、中木（2～3m）7本程度】
②	植栽 撤去 【高木（4～5m）9本、中木（2～3m）9本程度】
③	植栽 撤去 【高木（9～10m）1本（4～5m）2本、中木（2～3）5本、低木（0～1m）8本程度】
④	植栽 撤去 【高木（4～5m）4本、低木（0～1m）5本程度】
⑤	植栽 撤去 【低木 15本程度】
⑥	植栽 撤去 【高木（4～5m）1本、中木（2～3m）4本、低木（0～1m）4本程度】
⑦	植栽 撤去 【高木（4～5）1本程度】



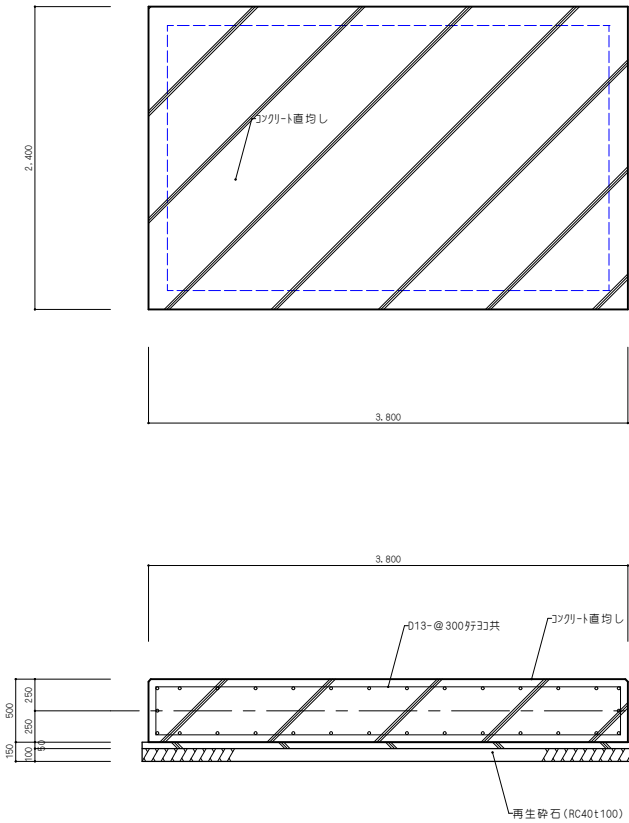




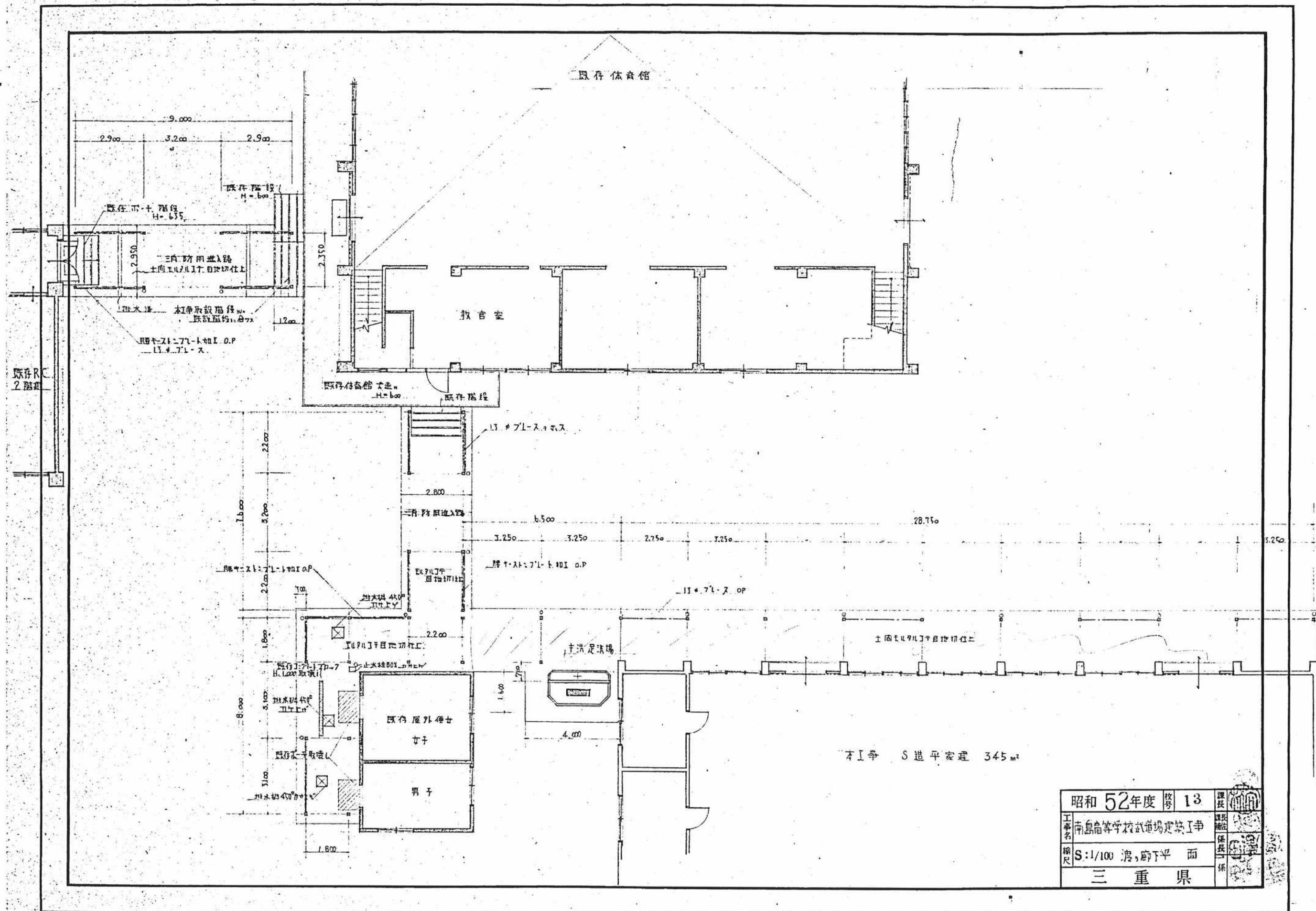




防水槽基礎 詳細図 S=1/30

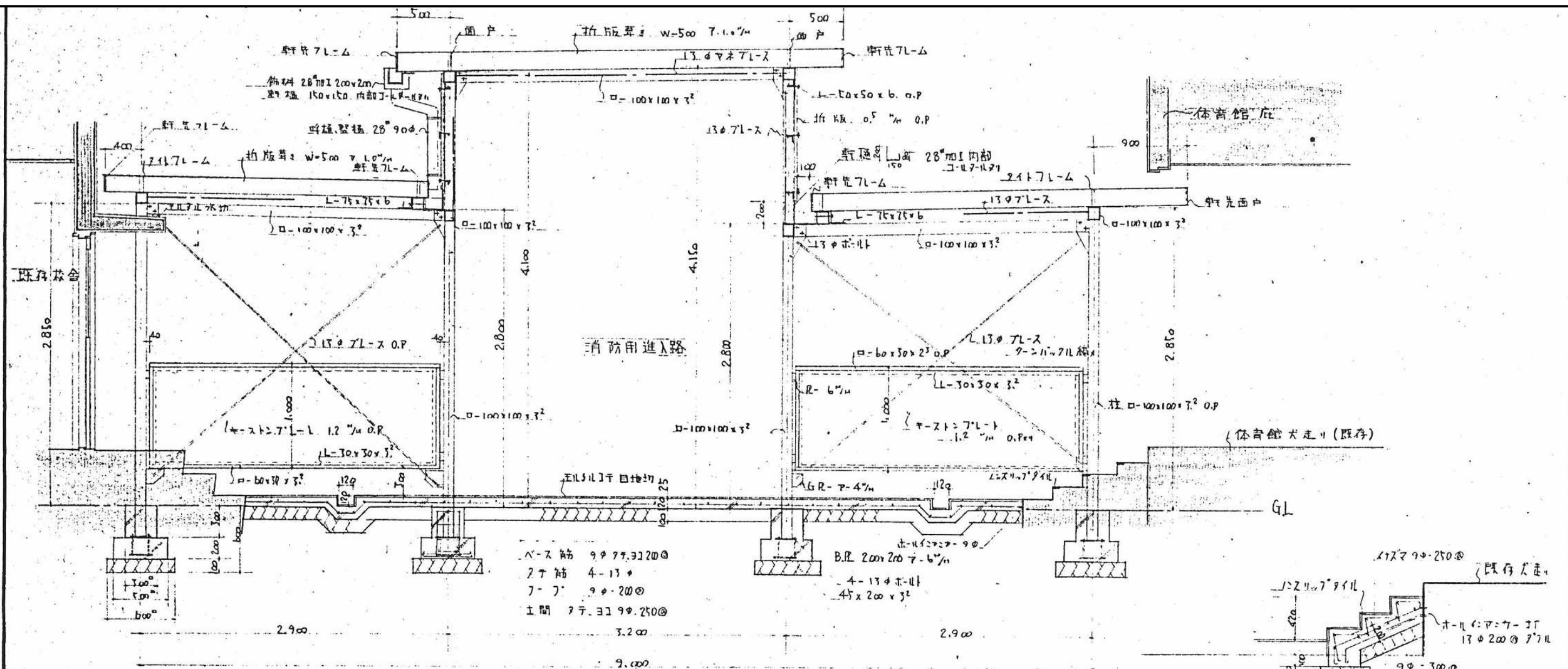


外構基礎 詳細図 S=1/30

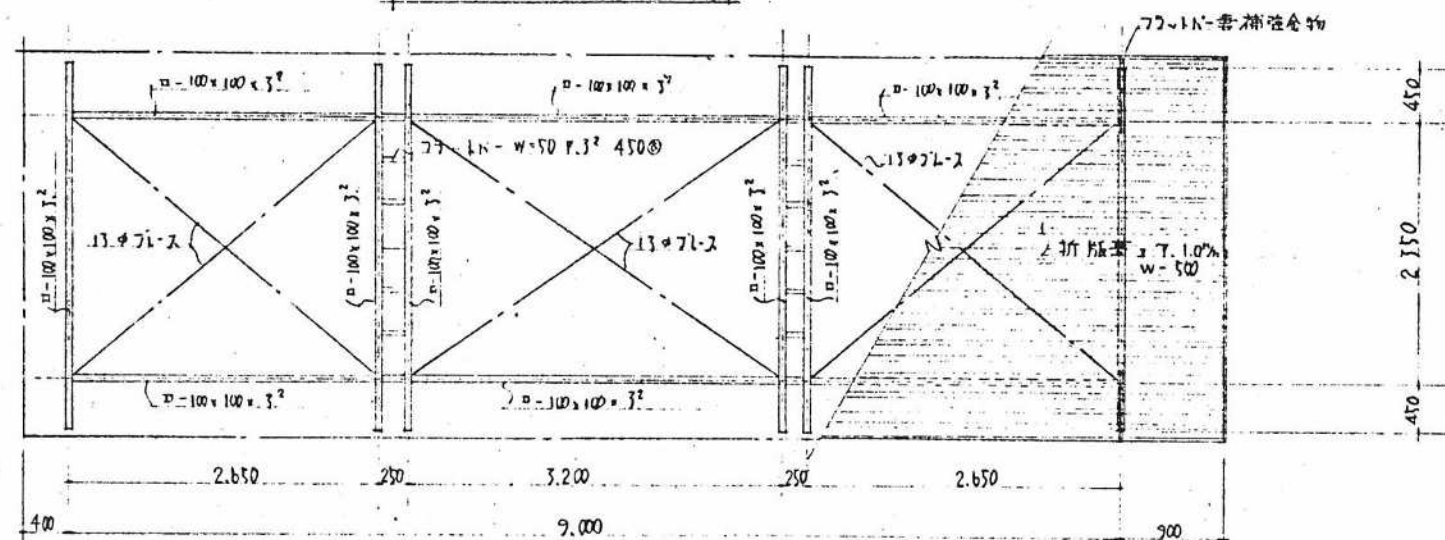


昭和 52年度 校号 13	課長
工事名 南島高等学校武道場建築工事	課長補佐
縮尺 S:1/100 渡り廊下平面	係長
三重県	係





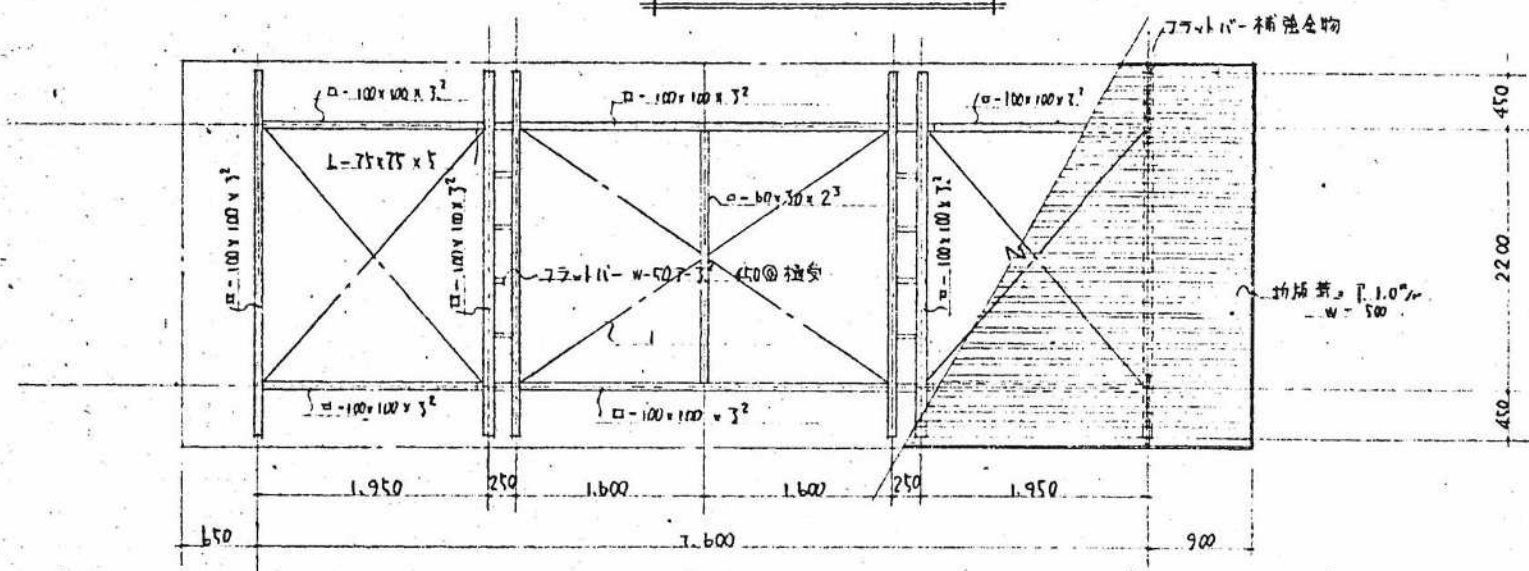
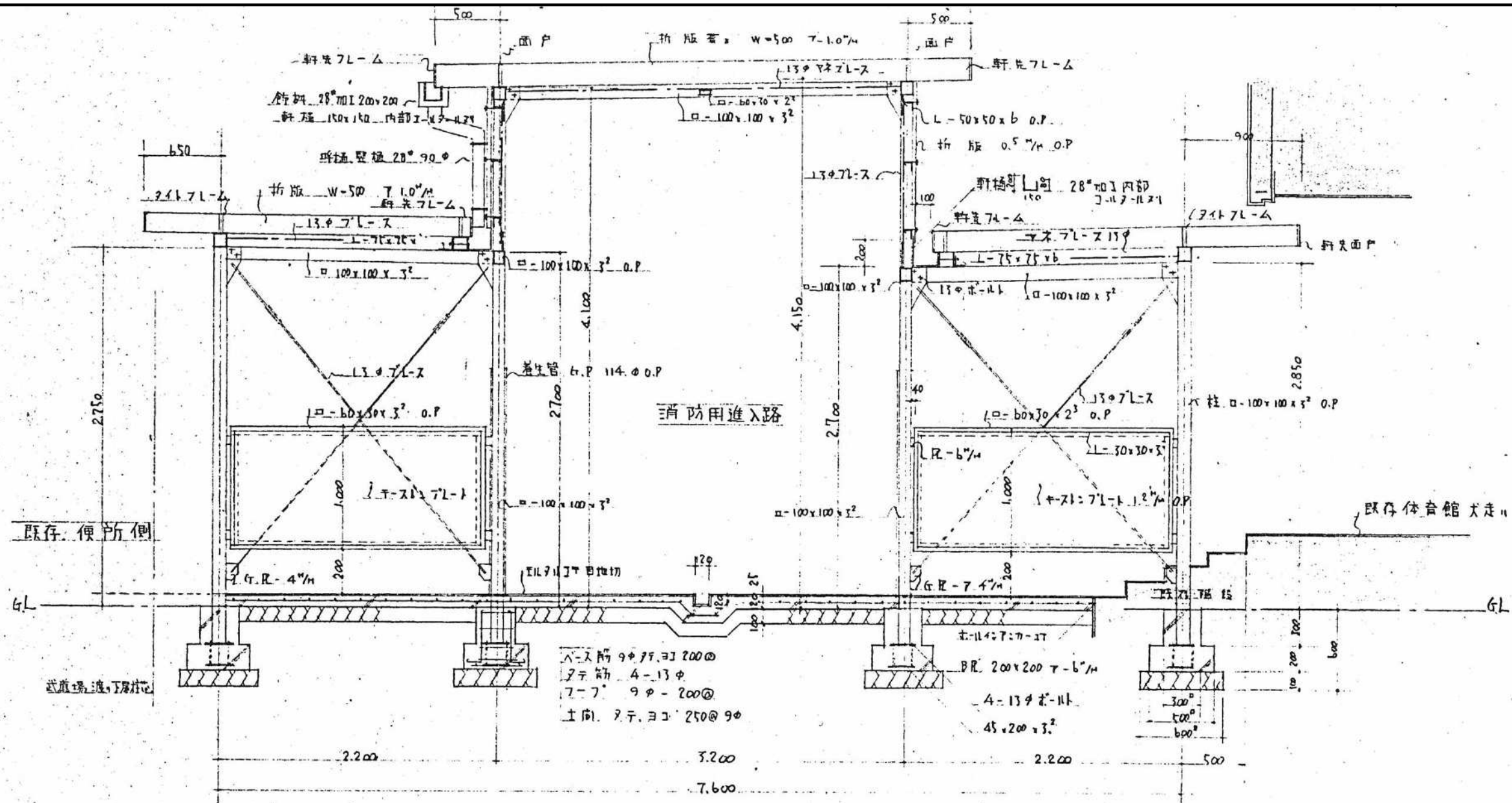
断面詳細図 S:1/30






小屋伏図 S:1/50

昭和52年度		校号	14	課長	田中
工事名	南島岡等字校武道場建築工事			課長佐	佐藤
	縮尺 S:1/50			係長	佐藤
浪川町詳細図			係	佐藤	





昭和 52 年度		校号	15	課長	
工事名	南島高等学校武道場建築工事			課長補佐	
縮尺	S: 1/30 S: 1/50 渡り廊下詳細図			係長	



特記仕様書

工事名称 南島高等学校武道場建築工事

工事場所

一般事項

本工事は特記仕様書、設計書、建築建築工事共通仕様書、及び関係諸法  
規に従い、誠実に施工する事。又施工に先立ち関係取組と充分協議し疑義を  
生じた場合、独断施工せず、係員の承認を得る事。工事完成の上は主要  
箇所の施工工程写真を添えて引渡すること。

工事項目

- 1) 給水設備工事 1 式
- 2) 排水設備工事 1 式

工事概要

1) 給水設備工事

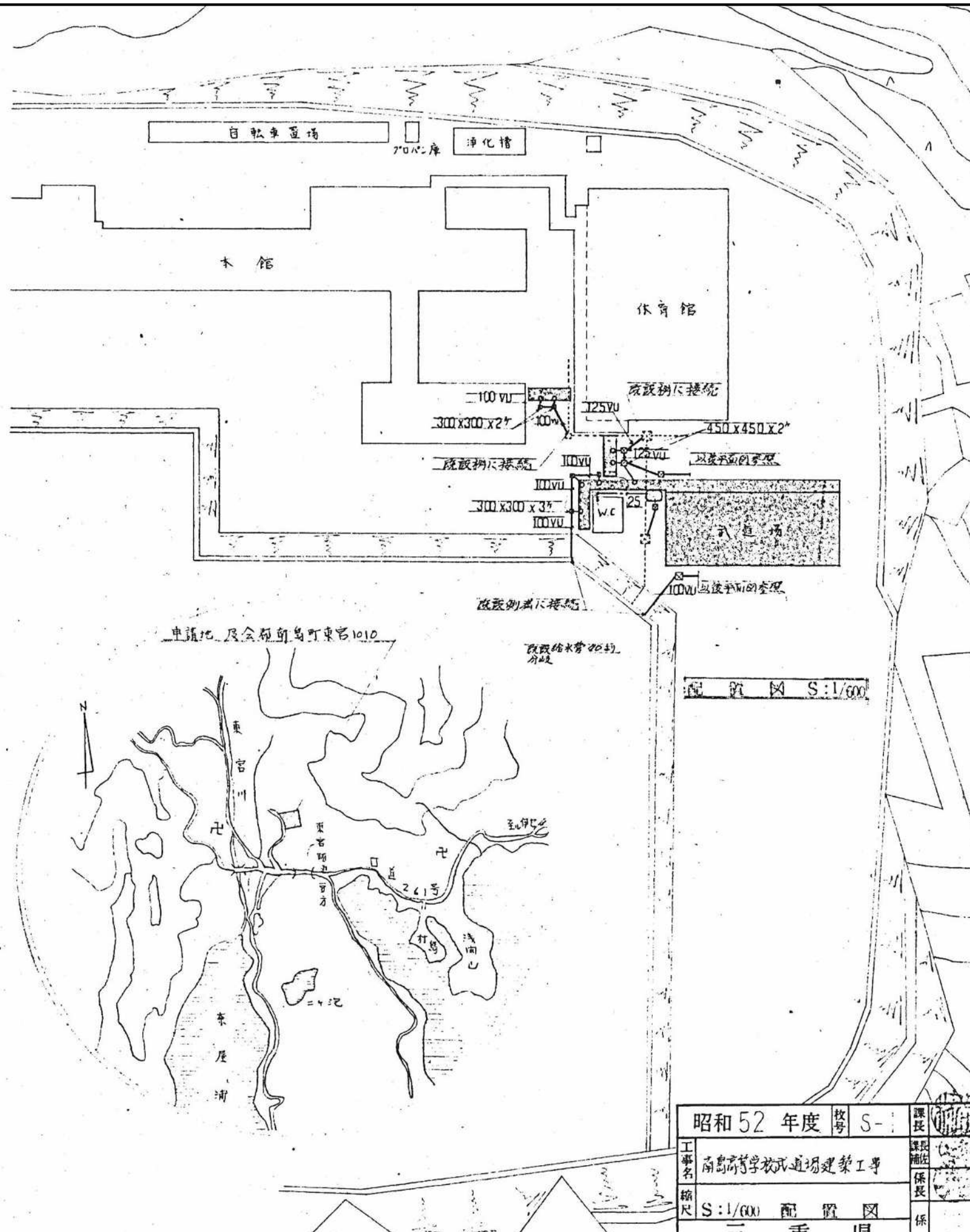
本工事は既設屋外便所給水管(40φ)より分岐取り出し、SV-25φを取り付け今回の  
武道場に給水する。又給水管材料は硬質強化ライニング鋼管(VLP)を使  
用し、防露断熱は地中、コンクリート内部はアスファルトシートを巻くとする。

2) 排水設備工事

排水管材料は硬質強化ビニール管(VU)を使用し、排水構はコンクリート蓋  
スリッパ型鉄付の公団型とする。又排水の接続は既設構もしくは新構  
に接続に当り後の補修も完全に済ませるものとする。

メーカー指定

ビニールライニング鋼管	三菱、新日鉄、住友、積水
継手類	日立、日本鋼管、理研ビストロン、大阪トレン
ビニール管	久保田、積水、三菱
衛生器具	東陶機器、伊奈製陶
排水金物	大鉄鋼工、小島製作所、南濃鋼工、長谷川橋



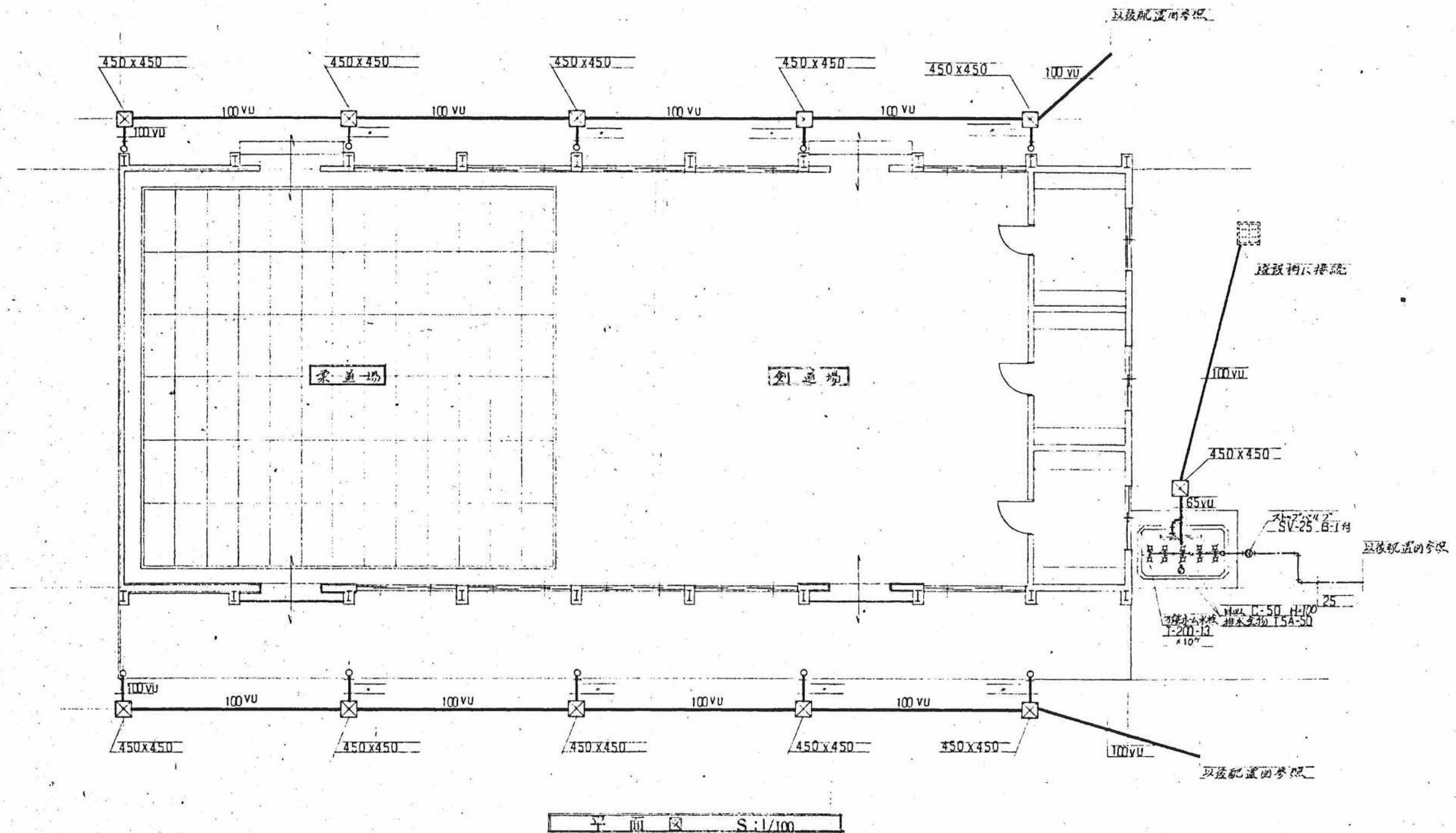
昭和52年度	校号	S-1	課長	課長補佐	係長	係
工事名	南島高等学校武道場建築工事					
縮尺	S:1/600	配置図	二番目			

NISSHIN  
SEKKEI  
目新設計株式会社

三番知事登録第1-518号 一般建築士 No. 295708 出口基樹

令和7年度 (仮称)南伊勢町立南島地区統合小中学校建設工事 1工区	2025 - 11
配置図 (解体)	SCALE
代 表	A1:1/500 A3:1/1000
設計担当	Ex-09





昭和52年度	校号S-2	課長	
工事名	南島高等学校武道場建築I号	課長補佐	
縮尺	S:1/100 平面図	係長	
	二重県	係	

NISSHIN  
 SEKKEI  
 目新設計株式会社  
 三重県知事登録第1-518号 一般建築士 No.295708 出口基樹

Job Title	令和7年度 (仮称)南伊勢町立南島地区統合小中学校建設工事 1工区	DATE	2025 - 11
Revision Title	平面図 (解体)	SCALE	A1:1/500 A3:1/1000
代表	設計担当		Ex-10
一般建築士	一般建築士	一般建築士	一般建築士
No.295708	No.279909	No.279909	No.10648
出口基樹	出口基樹	出口基樹	伊藤大樹