

図-1.2 調査位置平面図 (縮尺 S=1:500)

ボーリング柱状図

調 査 名 南島地区統合小中学校地質調査業務委託

ボーリングNo							
---------	--	--	--	--	--	--	--

事業・工事名

シート No

ボーリング名	No. 1			調査位置		三重県度会郡南伊勢町東宮地内						北緯	34° 17' 10.90"	
発注機関	南伊勢町					調査期間		令和 7年 10月 17日 ~ 7年 10月 20日				東経	136° 32' 37.60"	
調査業者名	富士開発㈱三重営業所 電話 (059-223-3060)			主任技師		西川 勝好		現代場 代理人		西川 勝好 コ 鑑 定 者 ア 中島 圭介		ボーリング 責任者	中島 圭介	
孔口標高	T.P. +15.32m	角 	方 北 0° 270° 西 90° 東 180° 南 向	地盤 勾配 	使用 機種	試錐機		東邦地下工機 D0-D		ハンマー 落下用具		半自動落下装置		
総掘進長	8.06m					エンジン		ヤンマー TF-90M		ポンプ		東邦 BG-3C		

[illegible]

ボーリング柱状図

調 査 名 南島地区統合小中学校地質調査業務委託

ボーリングNo									
---------	--	--	--	--	--	--	--	--	--

事業・工事名

シート No

ボーリング名	No. 2			調査位置	三重県度会郡南伊勢町東宮地内						北緯	34° 17' 11.45"			
発注機関	南伊勢町					調査期間	令和 7年 10月 6日 ~ 7年 10月 13日					東経	136° 32' 38.85"		
調査業者名	富士開発(株)三重営業所 電話 (059-223-3060)			主任技師	西川 勝好		現代理人	西川 勝好	コ鑑ア 鑑定者	中島 圭介		ボーリング 責任者	中島 圭介		
孔口標高	T.P. +15.24m	角  度	方  向	地盤勾配  鉛直	使用機種 試錐機	東邦地下工機 D0-D			ハンマー 落下用具	半自動落下装置					
総掘進長	10.01m					エンジン			ヤンマー TF-90M			ポンプ	東邦 BG-3C		

標尺	標高	層厚	深度	柱状図	土質区分	色調	相対密度	相対稠度	記事	孔内水位(m)／測定月日	標準貫入試験						原位置試験		試料採取			室内試験(進捗月日)		
											深度	10cmごとの打撃回数			打撃回数／貫入量	深度	試験名および結果	深度	試料番号	採取方法				
												0	10	20							(m)		(m)	(m)
(m)	(m)	(m)	(m)	図	分	調	度	度	事	日	(m)													
1	14.54	0.70	0.70		盛土、礫混じりシルト質砂	黄褐			GL-0.20m迄アスファルト、碎石以深は礫混じりシルト質砂主体含水は小位 礫はφ5~20mm程度	10/14 9.81 ▽ =	1.15	5	5	6	16	30	16							
2					盛土、シルト混じり砂礫	淡黄褐	緩い中ぐらい	含水は小位 礫はφ5~40mm程度のものが多い φmax100mm程度の大礫も少量混入 全体的にシルトを多く混入する マトリックスは砂である	2.15		2	3	3	8	30	8								
3	12.64	1.90	2.60			風化岩	褐	非常に密なく中ぐらい	砂岩優勢で泥岩を伴う 岩は岩片状~短柱状コア主体 GL-4.75~5.50m間、GL-6.00~6.65m間は強風化し、礫混じりシルト質砂~砂礫状を呈する ハンマーの軽打で礫状に割れ易い 全体的に岩芯を残すものが多い		3.15	14	15	15	44	30	44							
4				4.15							14	23	16	53	30	53								
5				5.15							4	4	7	15	30	15								
6				6.15							10	10	8	28	30	28								
7	8.09	4.55	7.15	7.15							60			60	10	180								
8				7.25							60			60	2	900								
9				8.02							60			60	2	900								
10	5.23	2.86	10.01	9.02							60			60	2	900								
				10.01	60	1		60	1	1800														

ボーリング柱状図

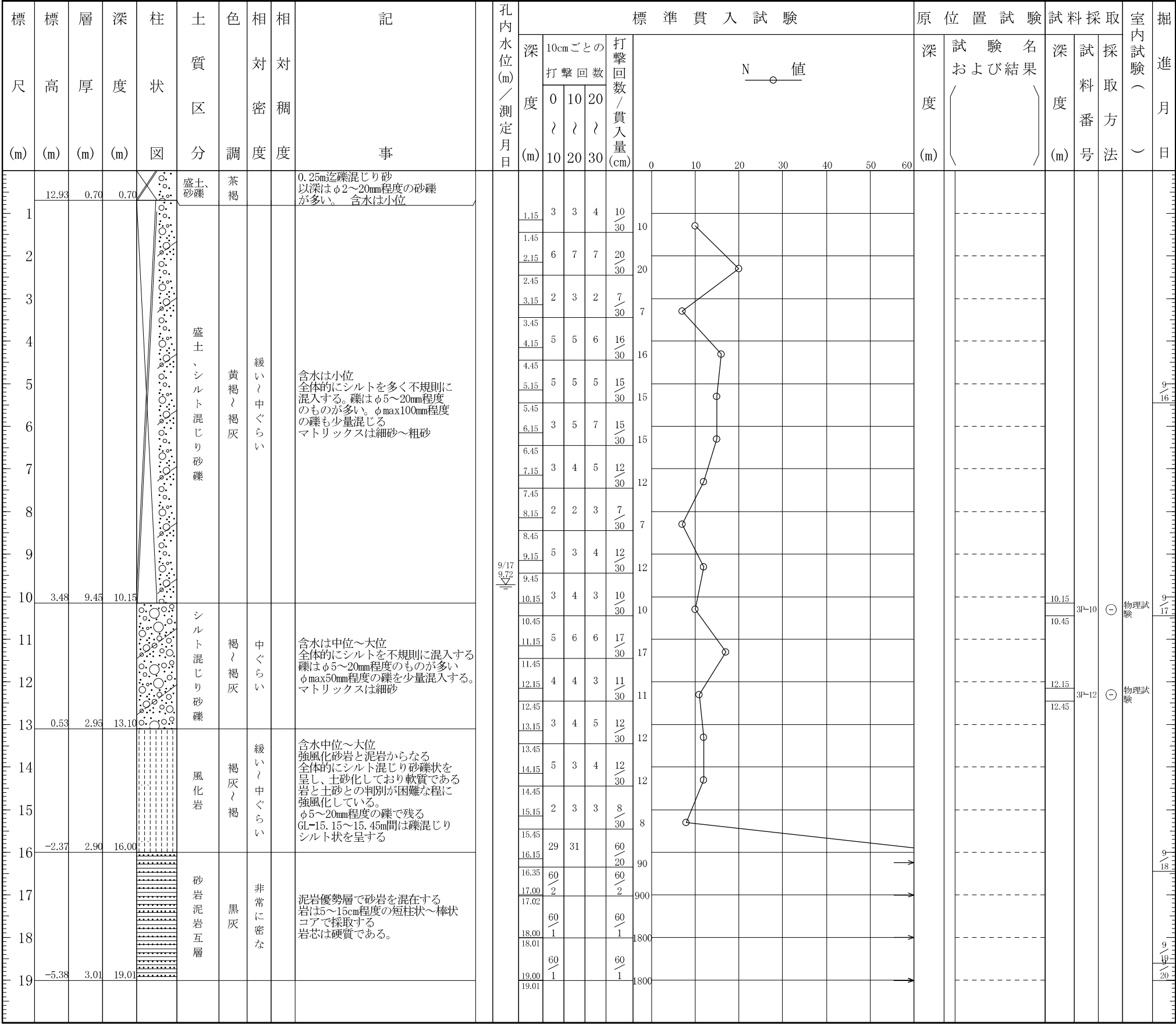
調 査 名 南島地区統合小中学校地質調査業務委託

ボーリングNo

事業・工事名

シートNo

ボーリング名	No. 3			調査位置	三重県度会郡南伊勢町東宮地内						北緯	34° 17' 10.6"			
発注機関	南伊勢町					調査期間	令和 7年 9月 16日 ~ 7年 9月 20日					東経	136° 32' 39.5"		
調査業者名	富士開発(株)三重営業所 電話 (059-223-3060)			主任技師	西川 勝好		現場代理人	西川 勝好	コ 鑑 定 者	中島 圭介		ボーリング責任者	中島 圭介		
孔口標高	T.P. +13.63m	角 	方	北 0° 270° 90° 西 東 180° 南	地盤勾配 	使用機種	試錐機	東邦地下工機 D0-D		ハンマー落下用具	半自動落下装置				
総掘進長	19.01m		度	向			エンジン	ヤンマー TF-90M		ポンプ	東邦 BG-3C				



ボーリング柱状図

調 査 名 南島地区統合小中学校地質調査業務委託

ボーリングNo

事業・工事名

シート No

ボーリング名	No. 4			調査位置		三重県度会郡南伊勢町東宮地内						北緯	34° 17' 10.8"					
発注機関	南伊勢町					調査期間		令和 7年 9月 22日 ~ 7年 9月 27日				東経	136° 32' 39.4"					
調査業者名	富士開発㈱三重営業所 電話 (059-223-3060)			主任技師		西川 勝好		現代理人		西川 勝好		コ鑑 定 者		中島 圭介		ボーリング責任者	中島 圭介	
孔口標高	T.P. +13.60m		角 	方 向		地盤勾配		使用機種	試錐機		東邦地下工機 D0-D		ハンマー落下用具		半自動落下装置			
総掘進長	17.02m								度	エンジン		ヤンマー TF-90M		ポンプ		東邦 BG-3C		

[illegible]

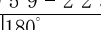
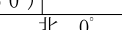
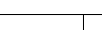
ボーリング柱状図

調査名 南島地区統合小中学校地質調査業務委託

ボーリングNo

事業・工事名

シートNo

ボーリング名	No. 5			調査位置	三重県度会郡南伊勢町東宮地内						北緯	34° 17' 12.23"			
発注機関	南伊勢町					調査期間	令和 7年 10月 14日 ~ 7年 10月 16日					東経	136° 32' 40.54"		
調査業者名	富士開発(株)三重営業所 電話 (059-223-3060)			主任技師	西川 勝好		現場代理人	西川 勝好		コア鑑定者	中島 圭介		ボーリング責任者	中島 圭介	
孔口標高	T.P. +15.37m	角 	方 	地盤勾配 	使用機種	試錐機	東邦地下工機 D0-D			ハンマー落下用具	半自動落下装置				
総掘進長	7.02m					度	0°	向	180°	エンジン	ヤンマー TF-90M			ポンプ	東邦 BG-3C

標尺 (m)	標高 (m)	層厚 (m)	深度 (m)	柱状図	土質区分	色調	相對密度	相對稠度	記 事	孔内水位(m)／測定月日	標準貫入試験						原位置試験		試料採取			室内試験(月日)	掘進月日
											深 度 (m)	10cmごとの打撃回数			打撃回数／貫入量(cm)	N 値	深 度 (m)	試験名および結果	深 度 (m)	試料番号	採取方法		
												0 〜 10	10 〜 20	20 〜 30									
											10/15 2.11	1.15	1	1	1	3/30	3						10/14
1	13.62	1.73	1.73		盛土、砂礫	褐〜黄褐	非常に緩い		GL-0.30m迄 礫主体 以深は砂礫となる 含水は小位 礫はφ5〜30mm程度の角礫主体 φmax50mm程度の礫も少量混入 GL-1.45m以深はシルト質砂礫となる		1.45					1/30	1						
2	12.67	0.95	2.70		盛土、礫混じりシルト質砂	黄褐	非常に緩い		全体的にシルトを多く混じる 含水は中位 砂は細砂主体 φ10mm程度の礫少量混入する		2.15	1/30				1/30							
3					風化岩	黄褐	密な		砂岩の風化部からなる 岩芯を残すものの礫状に崩れ易い 所々軟質化している		2.45												
4	11.12	1.55	4.25								3.15	10	10	12	32/30	32							
5					砂岩泥岩互層	褐〜暗灰	非常に密な		砂岩優勢で泥岩を混在する 岩は5〜10cm程度の短柱状〜棒状 コアが主体 全体的に亀裂が多く発達し礫状〜 5cm前後の短柱状に割れやすい 風化しているものの、岩芯を残す		3.45												
6											4.15	14	22	24	60/30	60							10/15
7	8.35	2.77	7.02								4.45												
											4.15	14	22	24	60/30	60							
											4.45												
											5.15	28	32		60/20	90							10/16
											5.35	60/5			60/5								
											6.00												
											6.05												
											7.00	60/2			60/2								
											7.02												

ボーリング柱状図

調 査 名 南島地区統合小中学校地質調査業務委託

ボーリングNo

事業・工事名

シート No

ボーリング名	No. 6			調査位置	三重県度会郡南伊勢町東宮地内							北緯	34° 17' 10.23"		
発注機関	南伊勢町					調査期間	令和 7年 9月 8日 ~ 7年 9月 12日					東経	136° 32' 38.09"		
調査業者名	富士開発(株)三重営業所 電話 (059-223-3060)			主任技師	西川 勝好		現代理人	西川 勝好		コ鑑 定 者	中島 圭介		ボーリング責任者	中島 圭介	
孔口標高	T.P. +13.59m	角 <div><div>180° 上 90° 下 0°</div><div>0°</div></div>	方 <div><div>北 0° 270° 西 180° 南 90° 東</div></div>	地盤勾配 <div><div>鉛直 90° 0°</div><div>水平0°</div></div>	使用機種	試錐機	東邦地下工機 D0-D			ハンマー落下用具	半自動落下装置				
総掘進長	18.08m					エンジン	ヤンマー TF-90M			ポンプ	東邦 BG-3C				

[illegible]

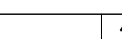
ボーリング柱状図

調 査 名 南島地区統合小中学校地質調査業務委託

ボーリングNo

事業・工事名

シート No

ボーリング名	No. 7				調査位置		三重県度会郡南伊勢町東宮地内						北緯		34° 17' 11.4"					
発注機関	南伊勢町						調査期間		令和 7年 9月 30日 ~ 7年 10月 2日						東経		136° 32' 40.6"			
調査業者名	富士開発(株)三重営業所 電話 (059-223-3060)				主任技師		西川 勝好		現代場人		西川 勝好		コ 鑑 定 者		ア 中島 圭介		ボーリング 責 任 者		中島 圭介	
孔 口 標 高	T.P. +13.59m	角 度		方 向		地盤 勾配		使用 機種	試 錐 機		東邦地下工機 D0-D				ハンマー 落下用具		半自動落下装置			
総掘進長	17.01m								エンジン		ヤンマー TF-90M				ポ ン プ		東邦 BG-3C			

[illegible]