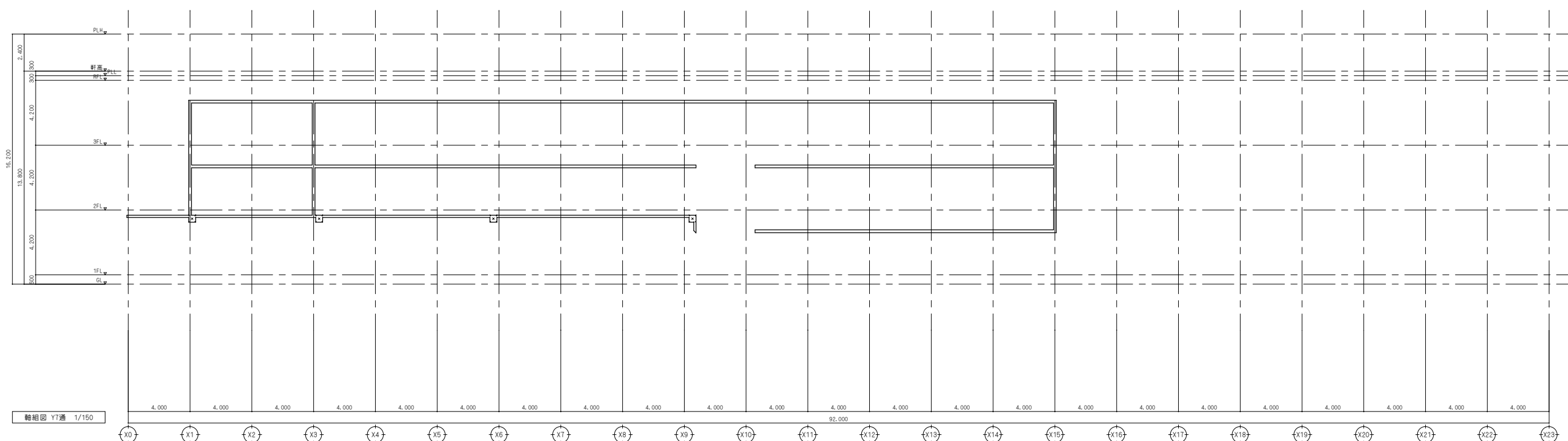
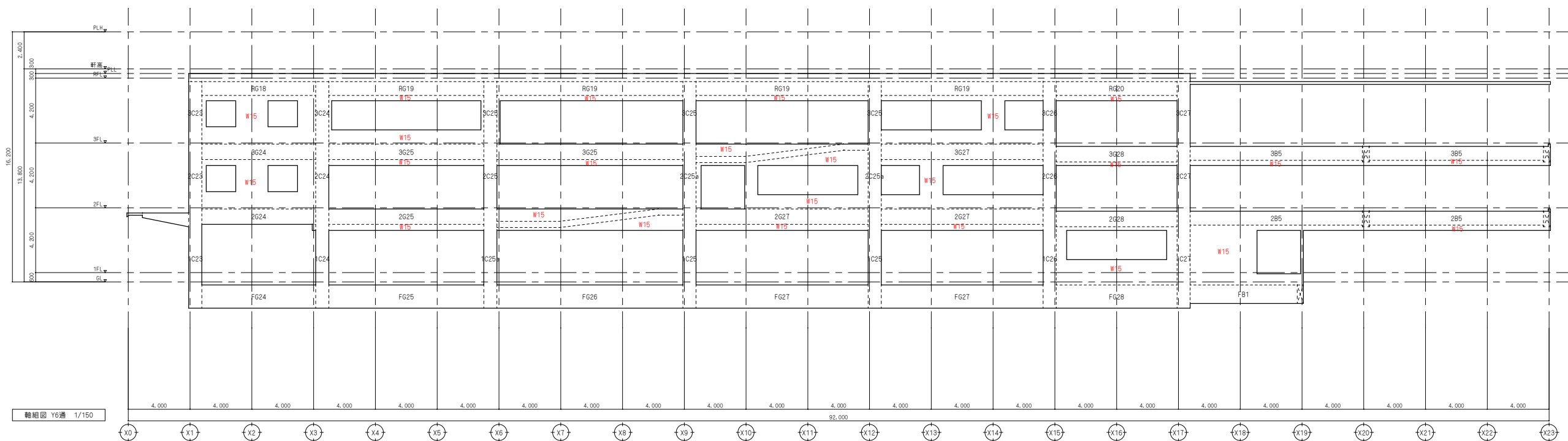
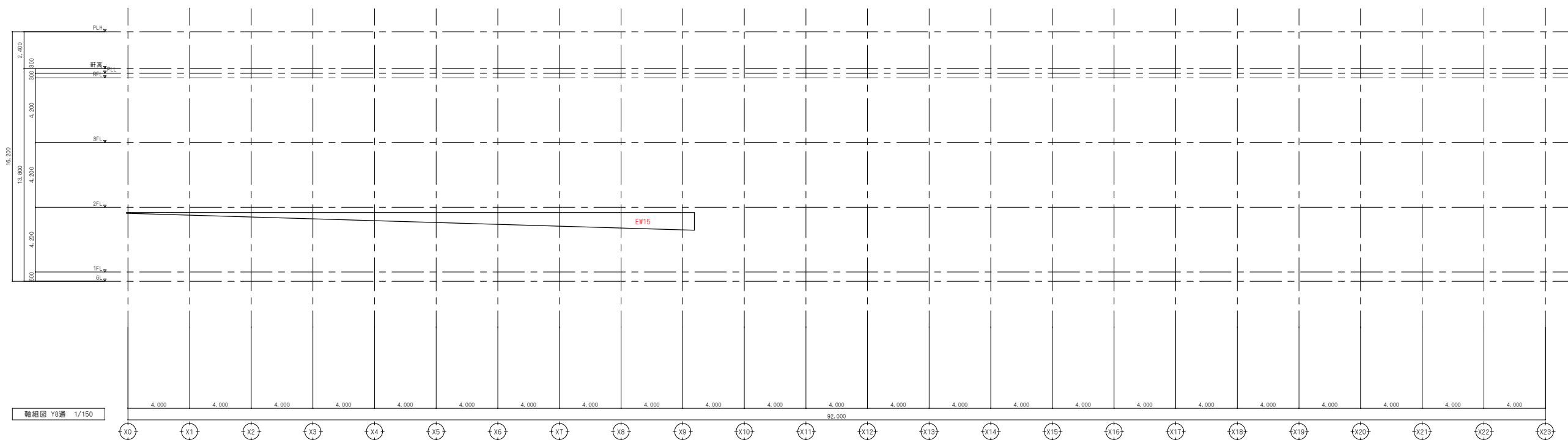


三重県知事登録第1-518号 一級建築士 No. 265708 出口基樹

代 表		設計担当者				
一般建築士	一般建築士	一般建築士	一般建築士	二級建築士		
No.265708	No.215909	No.265708	No.327089	No.10648		
出川基樹	関分孝之	出川基樹	倉田和彦	伊藤大樹		





軸組図 Y8通 1/150

※壁符号W18、W15については、上部梁接合を除き三方に構造切欠を設置する。ただし腰壁の場合は下部梁接合を除き二方とする。

NISSHIN
SEKKEI
日新設計株式会社
三重県知事登録第1-518号 一般建築士 No. 265708 出口基樹

Job Title		令和7年度（仮称）南伊勢町立南島地区統合小中学校建設工事 1工区		DATE	
Drawing Title		軸組図09		2025 - 11	
代 表		設計担当		SCALE	
一般建築士	一般建築士	一般建築士	一般建築士	A1:1/150 A3:1/300	
No.265708	No.215909	No.265708	No.327089	S - 26	
出口基樹	磯分隆之	出口基樹	奥田和洋		
			伊藤大樹		