

地区名	南伊勢町地区(三重県南伊勢町)	面積	24,189ha	区域	南伊勢町全域
-----	-----------------	----	----------	----	--------

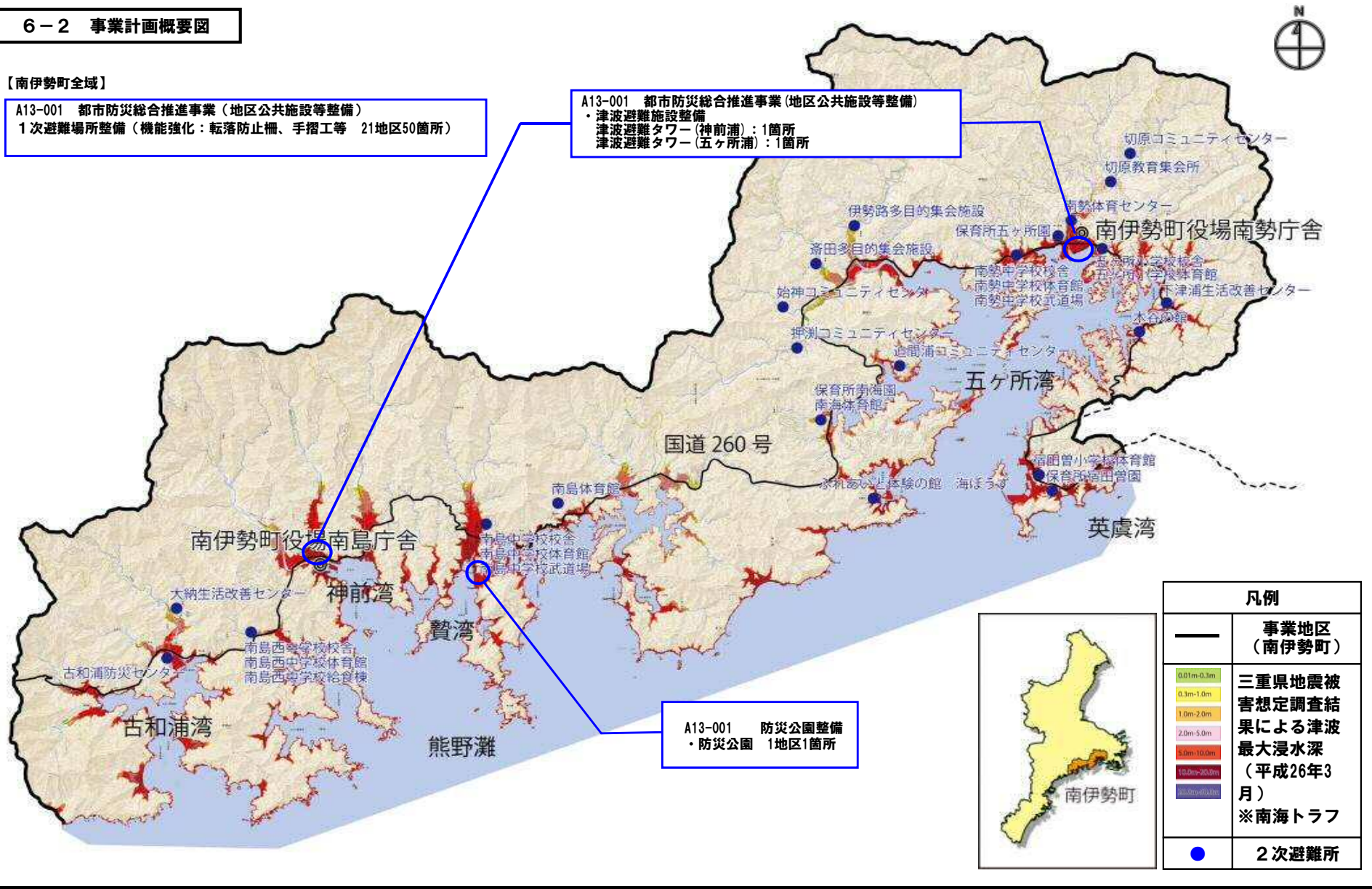
**6-2 事業計画概要図**

【南伊勢町全域】

A13-001 都市防災総合推進事業(地区公共施設等整備)  
1次避難場所整備(機能強化:転落防止柵、手摺工等 21地区50箇所)

A13-001 都市防災総合推進事業(地区公共施設等整備)  
・津波避難施設整備  
津波避難タワー(神前浦):1箇所  
津波避難タワー(五ヶ所浦):1箇所

A13-001 防災公園整備  
・防災公園 1地区1箇所



凡例	
	事業地区 (南伊勢町)
	三重県地震被害想定調査結果による津波最大浸水深 (平成26年3月) ※南海トラフ
	2次避難所