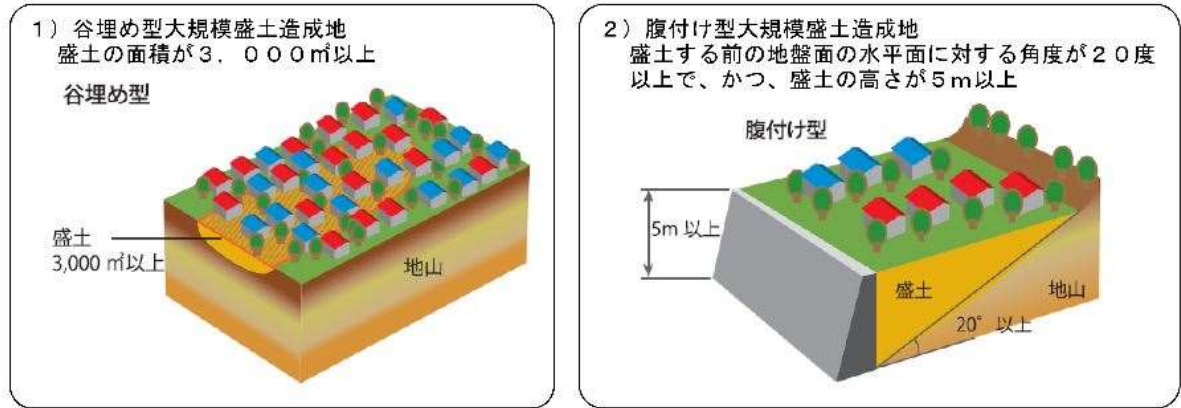


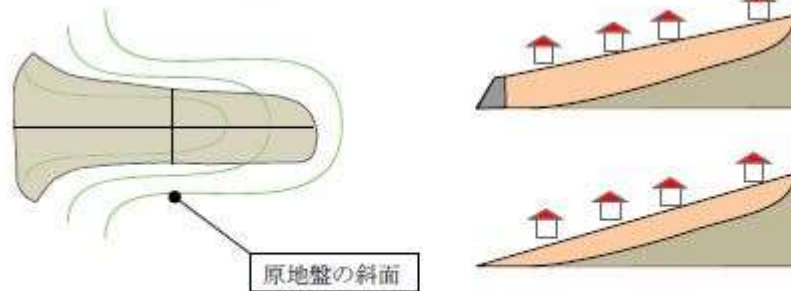
●南伊勢町の大規模盛土造成地に対する調査結果(1次)

地震等による災害の発生が予測される大規模盛土造成地について、調査した結果、南伊勢町内には大規模盛土造成地が1次調査の結果として存在しません。

【大規模盛土造成地とは】



1) 谷埋め型大規模盛土造成地のイメージ



2) 腹付け型大規模盛土造成地のイメージ

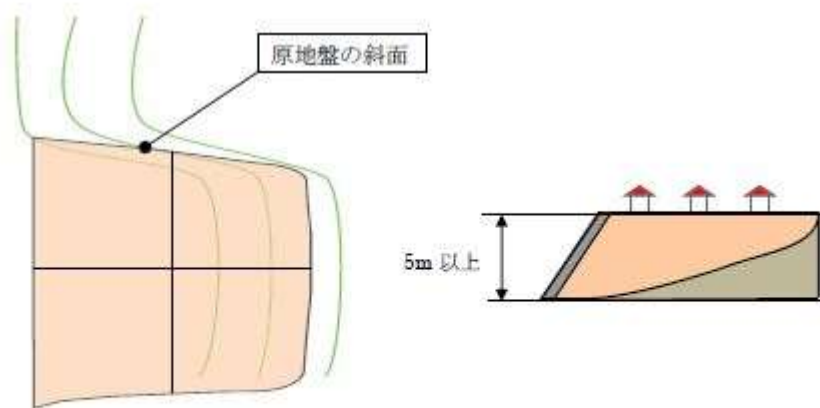


図1.1 谷埋め型大規模盛土造成地と腹付け型大規模盛土造成地のイメージ

【参考】国土交通省 HP

http://www.mlit.go.jp/toshi/toshi_tobou_fr_000004.html